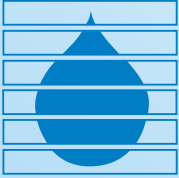


PINNOW

GesundheitsWelt



MULTI-PURE™

MULTI-PURE™

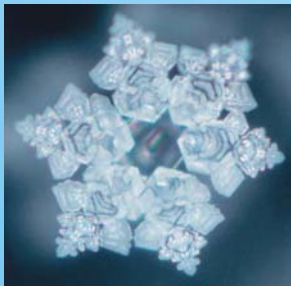
Trinkwasser-Filter



MULTI-PURE™ Trinkwasser mit SENSEH®

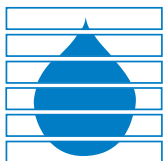
fließend, frisch und rein wie Quellwasser

- MULTI-PURE™ ist als Erfinder und weltweit größter Hersteller der Carbon-Block-Technologie **unerreicht**.
- Über 40 Jahre Erfahrung und Sicherheit.
- Millionenfach bewährt, vielfach getestet und zertifiziert.
- Energetisiert mit SENSEH® Keramik.



Dr. Emoto

Original-Foto
des MULTI-PURE™
SENSEH® Wassers



MULTI-PURE™

MULTI-PURE™



Wasser ist essentiell

- Gehirn 90%
- Herz 75%
- Lunge 86%
- Nieren 83%
- Blut 83%
- Muskeln 75%

Etwa 70% unseres Körpers besteht aus Wasser, unser Gehirn sogar zu mehr als 90%. Da unser Körper keinen Wasservorrat anlegen kann, muss Tag für Tag ausreichend Wasser getrunken werden. Ein Wassermangel kann für Ihre Gesundheit höchst nachteilige Folgen haben.

Warten Sie nicht auf den Durst, trinken Sie regelmäßig!

Stilles Wasser ist das optimale Getränk!



Warum kein Leitungswasser ?

Die steigenden Absätze der Mineralwasserindustrie zeigen: Das Misstrauen der Verbrauchern in die Qualität des Leitungswassers steigt. Auch die **Stiftung Warentest** schreibt, dass giftige Schwermetalle wie Blei, Kadmium und Kupfer in Ihrem Leitungswasser sein können, ebenso wie Nitrat und Pestizide durch die Landwirtschaft. Darum trinken Sie es nicht mehr! **Instinktiv lehnen die meisten Menschen Wasser aus der Leitung ab. Ihr Trinkwasser sollte so rein und schmackhaft sein wie Quellwasser.**



Warum kein Flaschenwasser ?

- Schleppen
- Stapeln
- Flaschenpfand
- Zeitaufwand
- **extrem teuer!**
- schlechte Grenzwerte
- Verkeimungsgefahr
- Umweltbelastung/CO₂, da extrem viel CO₂ durch Herstellung, Transport und Reinigung von Flaschen
- Umweltminister plant Abschaffung von Einwegflaschen

Warum MULTI-PURE™ Trinkwasser-Filter?!

Ein stilles Wasser, rein und mit einem Geschmack wie Quellwasser, können Sie erhalten durch einen **MULTI-PURE™** Trinkwasser-Filter – bequem angeschlossen in Ihrer Küche. **Sie erhalten Ihr Trinkwasser in seiner natürlichen Reinheit, fließend und frisch, immer wenn Sie es brauchen.**

exklusiv

– eine Klasse für sich!

PINNOW
GesundheitsWelt

Warum MULTI-PURE™ Trinkwasser-Filter?!

- Garantierte Sicherheit + getestete Reinheit.
- **MULTI-PURE™ ist als Erfinder und weltweit größter Hersteller der Carbon-Block-Technologie unerreicht.**
- Über 35 Jahre Erfahrung und Sicherheit in der Produktion: Fortschrittlichste Technologie.
- Qualitätsprodukt: millionenfach verkauft – auf der ganzen Welt.
- 25 Jahre Garantie.



Garantierte Sicherheit + getestete Reinheit bedeuten Vertrauen

- MULTI-PURE™ Trinkwasser-Filter sind vielfach wissenschaftlich getestet und zertifiziert von NSF® (National Sanitation Foundation) und UL® (Underwriters Laboratories Inc.) den größten Testinstituten der Welt.
- NSF® ist der einzige Kooperationspartner der WHO in Sachen Trinkwasseraufbereitung.
- Deshalb können Sie NSF® Testergebnissen weltweit vertrauen – auch in Deutschland!
- NSF® Testergebnisse und Testverfahren sind auch nach Europa-Norm DIN EN ISO/IEC 17025 in Europa und **Deutschland anerkannt.**



Genuss, Gesundheit, Sparen und Komfort für Sie!

Mit MULTI-PURE™ Trinkwasser-Filter erhalten Sie Ihr Trinkwasser

- Rein, fließend und frisch.
- Mit einem wunderbaren, natürlichen Geschmack wie Quellwasser.
- Lebenswichtige Mineralien bleiben erhalten.
- Geschmack von Kaffee, Tee und Speisen entfaltet sich wesentlich besser
- **Sie sparen über 600,00* EURO pro Jahr – ein Leben lang!** wenn Sie kein Flaschenwasser mehr kaufen müssen.
* Berechnung: Zwei-Personen-Haushalt täglich; 2 Liter / Person; 0,50 EUR / Flasche.
- Kein Schleppen und kein Stapeln.
- Unbegrenzt zu Hause und unterwegs verfügbar.
- Sie schützen die Umwelt – kein CO₂, keine Plastikflaschen.



Sie trinken wieder genug, weil

- MULTI-PURE™ gefiltertes Wasser wie Quellwasser schmeckt.
- Ihr Trinkwasser in Ihrer Küche bequem aus dem MULTI-PURE™ Filter kommt – fließend und frisch.

Sie trinken wieder gerne!
Probieren Sie unser MULTI-PURE™ Wasser einfach aus!

können Sie nicht leben!

Wasser – rein, fließend und frisch wie Quellwasser



Einfache Handhabung – Umschalten zwischen:

Leitungswasser und **Multi-Pure Wasser**

- Tisch-Modell einfach auf die Spüle stellen
- Perlator abschrauben
- Umschaltventil anschrauben
- jetzt **wählen:**

Stift nach **rechts:**
ungefiltertes Wasser

Stift nach **links:**
**Wasser fließt durch
den Filter (s.o.)**



– eine Klasse für sich!

exklusiv

PINNOW

GesundheitsWelt

Tisch-Modell und Reisefilter MP 400 PC

in Küchen, Büros, Hotelzimmern ...



für **2250 Liter**

- reines Trinkwasser, fließend und frisch
- NSF® und UL® zertifiziert
- für 2250 Liter oder **max. ein Jahr**
- das entspricht ca. **6 Litern** pro Tag
- daher empfohlen für **1-2 Personen**
- Gehäuse: lebensmittelgeprüfter, schlagfester Kunststoff
- Filtereinsatz:
CB-5, Original **MULTI-PURE™**
kann von Ihnen selbst leicht ausgetauscht werden

Tisch-Modell MP 750SCT

in Küchen, Büros, Häusern ...



für **4500 Liter**

- reines Trinkwasser, fließend und frisch
- NSF® und UL® zertifiziert
- für 4500 Liter oder **max. ein Jahr**
- das entspricht ca. **12 Litern** pro Tag
- daher empfohlen **ab 3 Personen**
- Gehäuse: rostfreier Edelstahl
- Filtereinsatz:
CB-6, Original **MULTI-PURE™**
kann von Ihnen selbst leicht ausgetauscht werden



Untertischmodell MP 750 SB

MP 1200 EL
mit elektronischem Durchflußmesser



Untertisch-Modell MP 750 SB

in Küchen, Büros, Booten,
Fitness-Studios, Instituten ...

für **4500 Liter**

- reines Trinkwasser, fließend und frisch
- NSF® und UL® zertifiziert
- für 4500 Liter oder **max. ein Jahr**
- das entspricht ca. **12 Litern** pro Tag
- daher empfohlen ab **3 Personen**
- Gehäuse: rostfreier Edelstahl
- separater Trinkwasserhahn
- Filtereinsatz:
CB-6, Original **MULTI-PURE™**
kann von Ihnen selbst leicht
ausgetauscht werden
- Für den MP 750 SB bieten wir Ihnen
auch Designer-Hähne und
Komfort-Armaturen – ohne eine
zusätzliche Bohrung im Spültisch.

Untertisch-Modell MP 1200 EL

in Küchen, Büros, Booten,
Fitness-Studios, Instituten ...

für **4500 Liter**

MP 750 SB – wie oben – mit zusätzlichem

- Elektronischem Durchflußmesser und
- LED Display
zur Anzeige des Filterwechsels
- Filtereinsatz:
CB-6, Original **MULTI-PURE™** kann
von Ihnen selbst leicht ausgetauscht werden

– eine Klasse für sich!

Untertisch-Modell mit SENSEH® Energetisierung MP 750 Plus RO – Umkehrosmose-Filter für Nitrat, Nitrit, Fluor, Salzwasser

In seltenen Fällen, nur wenn Sie Nitrat, Nitrit, Fluor oder Salze in Ihrem Leitungs-Trinkwasser haben, ist zur Reinigung der Einsatz der Umkehrosmose-Technologie notwendig.

Für den Fall, dass Sie zu hohe Nitrat- oder Nitritwerte in Ihrem Leitungswasser haben, wurde speziell das MULTI-PURE™ Umkehrosmose-System MP 750 Plus RO entwickelt.

Die unten genannten Nachteile werden durch diese 5-stufige Anlage kompensiert.

5-stufige Filteranlage durch Kombination von zwei verschiedenen Filtersystemen:

1. MULTI-PURE™ Umkehrosmose MP 750 Plus RO
2. MULTI-PURE™ Carbon-Block-Filter mit SENSEH® Energie-Keramik.



MULTI-PURE™ Umkehrosmose-Filter MP 750 Plus RO / 5-stufig

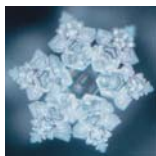
Die SENSEH® Energie-Keramik strukturiert und energetisiert das Umkehrosmose-Wasser wieder neu, so dass auch dieses Wasser wieder wie Quellwasser schmeckt!

Systembedingte Nachteile der Umkehrosmose!

- Verkeimung und Verpilzung, da stehendes Wasser, nicht fließendes Wasser.
- Saures Wasser – pH ca. 5,2 –, da auch die wertvollen Mineralien wie Calcium, Magnesium, Kalium etc. herausgefiltert werden.
- Lascher und fader Geschmack, da keine Mineralien mehr enthalten sind.
- Zerstörung der energetischen, lebendigen Wasserstrukturen.
- Hohe Anschaffungs- und Wartungskosten.

Diese Nachteile sollten Sie wirklich nur in Kauf nehmen, **wenn Sie tatsächlich Nitrat, etc. in Ihrem Trinkwasser haben. Sonst sollten Sie die preiswerteren und unproblematischen MULTI-PURE™ Trinkwasser-Filter mit fließendem, frischem und wohlschmeckendem Wasser wählen.**

Bei Bedarf fordern Sie bitte weitere, ausführliche Informationen an!



MULTI-PURE™ – mit Wasser in seiner

SENSEH® Energie-Keramik – rein natürlich



SENSEH® Energie-Keramik

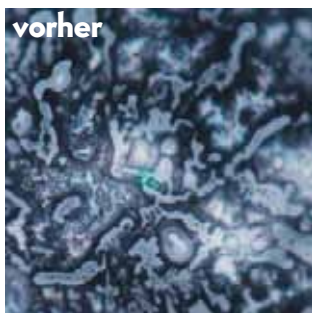
Die **SENSEH® Energie-Keramik** besteht aus japanischem, energiereichem Mineralgestein, das zu einer Keramikscheibe geformt wurde und in die Filtergehäuse eingelegt wird.

Schauen Sie sich die Fotos der Wasserkristalle an und entscheiden Sie selbst, welches Wasser Sie trinken möchten.

Das MULTI-PURE™ gefilterte Wasser wird durch die SENSEH® Energie-Keramik **noch weiter veredelt** und erhält nicht nur die Reinheit, sondern auch die Lebendigkeit und den Geschmack wie Quellwasser.

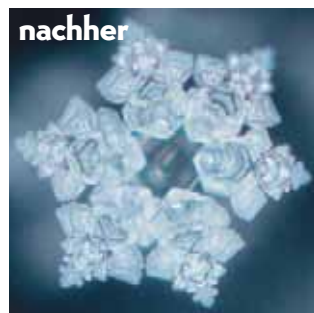
Dr. Emoto: Beweis durch die Original-Aufnahme des MULTI-PURE™ SENSEH® Wassers. Dr. Emoto sagt: „So ein Multi-Pure SENSEH-energetisiertes Wasser hat eine wunderschöne Kristallstruktur und hat die Qualität und den Geschmack von Quellwasser.“

Original-Wasserkristall-Aufnahmen von Dr. Emoto



vorher
Berliner Leitungswasser **ohne** Filterung und Energetisierung.

Dr. Emoto: „verstümmelt, keine Kristallbildung“



nachher
Berliner Leitungswasser **mit** MULTI-PURE™ Trinkwasser-Filter und SENSEH® Energie-Keramik.

Dr. Emoto: „ein perfekter symmetrischer Kristall entsprechend reinem, natürlichem Wasser; voller Lebenskraft und Schönheit“



Dr. Masaru Emoto, der weltbekannte Forscher und Entdecker der „Wasserkristall – Fotografie“, hat mit seinen berühmten inzwischen mehr als 14000 Fotografien sichtbar gemacht und bewiesen:

- Reines und energiereiches Wasser wie Quellwasser hat eine geordnete, wunderschöne hexagonale Kristallstruktur.
- Leitungswasser, das mit hohem Druck durch kilometerlange Rohre und Leitungen gepresst wird, zeigt ein „verstümmeltes Wasser ohne Kristallbildung und Ordnungskraft“ und hinterlässt einen deprimierenden Eindruck.

exklusiv

PINNOW

GesundheitsWelt

SENSEH® und MAKI® schönsten Form

MAKI® Energizer – Trinkwasser-Wirbler – natürlich

Durch MAKI® Energizer wird das Wasser zusätzlich mit ca. **30% O₂ angereichert** und noch höher und feiner strukturiert.

MAKI® Energizer – Wasser in seiner schönsten Form zusammen mit SENSEH® und MULTI-PURE™

- Aktive Einwirbelung von Sauerstoff in das gefilterte Wasser – mehr als 30%.
- Aufbau von noch höher geordneten Wasserstrukturen.
- Noch energiereicher und wertvoller für den Organismus und den Stoffwechsel.
- Weniger Kalkanhaftungs-Probleme – Kalkreduktion.
- Geschmack wie Quellwasser in seiner höchsten Genussform.

Viktor Schaubeger, der bekannte österreichische Naturforscher, hat sich intensiv mit Wasserwirbeln beschäftigt. Die grundlegende Form in der Bewegung in der Natur ist der Wirbel. Ein natürlich fließendes Wasser bildet unendlich viele, große und kleine Wasser-Wirbel. Unsere Trinkwasser-Qualität wird bestimmt durch die strukturelle Ordnung der Wassermoleküle, die auch durch die Verwirbelung des Wassers entsteht

MAKI® Wirbeltechnologie – 23 Jahre Wirbelforschung

Das Wasser wird in zwei aufeinander abgestimmten Wirbelkammern nach dem natürlichen Prinzip verwirbelt.

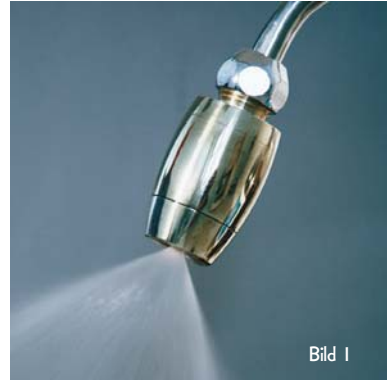


Bild 1

MAKI® Energizer

MAKI® Energizer Ausführung

- Verwendbar für alle MULTI-PURE™ Modelle
- Material:
Bleifreies ECOBRASS® Messing,
bleifreies Quarz-Glas
- Lieferung mit Gewinde-Kappe
und mit Spritzschutz
(s. Bild 1 und Bild 2)

MAKI® Energizer – Anwendung: mit und ohne Spritzschutz

- Normalerweise werden Sie den MAKI® Energizer mit Spritzschutz verwenden. (s. Bild 2)
- Um ein noch frischeres und „höher-energetisiertes“ MULTI-PURE™ Wasser zu erhalten, schrauben Sie den Spritzschutz, leicht im Handumdrehen, ab und lassen das Wasser frei in einen Krug einsprühen. Dabei wird das MULTI-PURE™ Wasser sichtbar mit noch mehr Sauerstoff angereichert. (s. Bild 3)

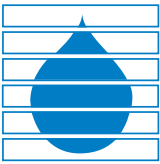


Bild 2



Bild 3

und dem MAKI® Energizer – exklusiv nur bei PINNOW GesundheitsWelt!



MULTI-PURE™

Vertrauen Sie der garantierten

Die MULTI-PURE™ Trinkwasser-Filter sind vielfach wissenschaftlich getestet und zertifiziert von



Live saver.®



- **NSF® (National Sanitation Foundation) und**
- **UL® (Underwriter Laboratories) den größten Testinstituten der Welt –**
 - NSF® ist ein in den USA und 37 weiteren Ländern akkreditierter, unabhängiger Gutachter.
 - NSF® hat die staatlichen, amerikanischen Normen für Trinkwasser aufgestellt – ANSI/NSF Normen.
 - **NSF® ist der einzige Kooperationspartner der WHO** (Weltgesundheitsorganisation) in Sachen Trinkwasseraufbereitung.
 - Deshalb können Sie NSF® Testergebnissen weltweit vertrauen – auch in Deutschland.
 - NSF® Testergebnisse und Testverfahren sind auch nach Europa-Norm DIN EN ISO/ IEC 17025 in Europa und **in Deutschland anerkannt.**
 - Qualitätssicherung und Datenerfassung bei der Produktion, d.h.: Ihr eigener Filter hat dieselbe Qualität wie der ursprüngliche Testfilter.
 - **„NSF Certified“** garantiert unter anderem dem Verbraucher, dass die Reduktionsangaben wirklich zutreffen, keine Stoffe an das Wasser abgegeben werden und die Werbeaussagen richtig sind.
- **87** Labortests von NSF® und UL® zur Reduktion von Schadstoffen.
- **144** Labortests von akkreditierten, unabhängigen Instituten zur Reduktion von Schadstoffen.
- **58** Labortests des strengen Kalifornischen Gesundheits-Ministeriums – Zertifikat Nr. 97-1294
- Zertifikat Nr. 41 130-CA-001 für Schadstoff-Reduktion des Amerikanischen Umwelt-Ministeriums.
- **Hygiene-Institut der Freien Universität Berlin (FU)** – Langzeitstudien: „Die mikrobielle Qualität des Multi-Pure Wassers entspricht über den gesamten Untersuchungszeitraum (zweimal drei Monate) den Grenz- und Richtwerten der Deutschen Trinkwasserverordnung. Auch die zusätzlich zur Trinkwasserverordnung untersuchten Mikroorganismen (Pseudomonaden, Legionellen, weitere gramnegative Bakterien und Pilze) ließen sich nicht nachweisen.“

Der MULTI-PURE™ Filter wird ausdrücklich für den Haushalt und für Immungeschwächte empfohlen.



MULTI-PURE™

Schadstoffreduktion Reduktionswerte

– Auszug –



Laboranalysen von: • NSF® und UL® nach NSF/ANSI-Norm Nr. 53 (Gesundheitliche Wirkung)
NSF/ANSI-Norm Nr. 42 (Ästhetische Wirkung) • anderen internationalen, akkreditierten,
unabhängigen Laboratorien • Kalifornisches Gesundheitsministerium.

Reduktion von gesundheitsschädlichen Wasserverunreinigungen*

Substanz	Reduktion %	Substanz	Reduktion %
----------	-------------	----------	-------------

Schwermetalle

Blei*	> 99,3
Kupfer	> 93,3
Cadmium	> 80,0
Quecksilber	> 99,0
Arsen	> 95,0

* Bei einem pH-Wert von 6,5

Chlorierte Kohlenwasserstoffe

Trichlorethylen (TRI)	> 99,0
Tetrachlorkohlenstoff	> 99,0
Tetrachlorethen (PER)	> 99,0
Dichlormethan	> 95,0
Monochlorbenzol	> 99,0

Krankheitskeime, Mikroorganismen

Coli-Bakterien	> 99,9
Giardia Lamblia	> 99,9

Trihalomethane – krebserregend

Chloroform	> 99,8
Bromoform	> 99,8

Chemikalien

Chlor	> 99,0
Benzol	> 83,0
O-Xylol	> 95,0
Toluol	> 99,0
Ethylbenzol	> 95,0
PCBs	> 99,9

Pestizide und Herbizide

Atrazin	> 97,0
Lindan (Gamma HCH)	> 99,0
1,2 Dichlorpropan	100
2,4 D	> 98,0
Simazin	> 97,0
Endrin	> 99,0

Krebserregende Stoffe

Asbest	99,0
Trihalomethane	> 99,8

Nitrat – nur mit Multi-Pure MP 750 Plus RO

Nitrat, Nitrit	> 99,0
Fluor	> 99,0

Erhalt der wertvollen, gelösten Mineralien

Substanz	Erhalt %	Substanz	Erhalt %
Kalzium	> 90,0	Eisen (gelöst)	> 90,0
Magnesium	> 90,0	Kalium	> 90,0

* Wasserverunreinigungen können, müssen aber nicht in Ihrem Leitungswasser enthalten sein.

Weitere Analyseergebnisse auf Anfrage!

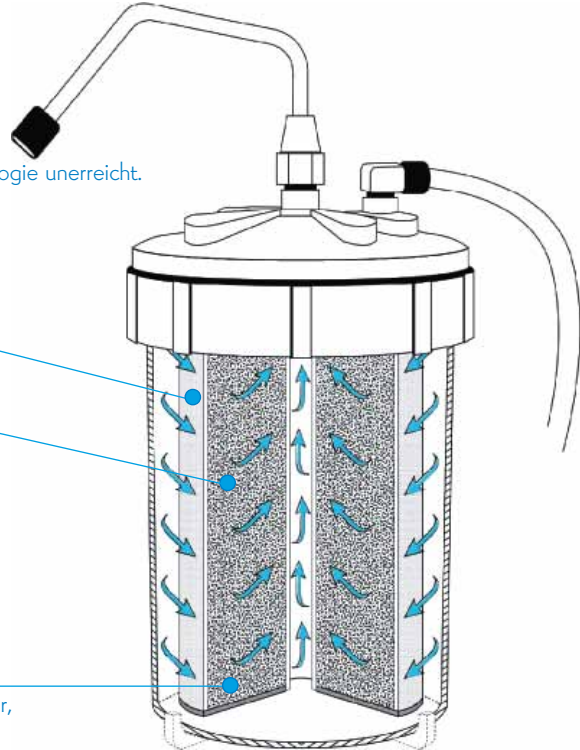


MULTI-PURE™

Wie funktioniert die Carbon -

MULTI-PURE™ Carbon-Block-Technologie

- Der Filtereinsatz ist ein fester Block aus Carbon (Aktivkohle) – leicht auswechselbar.
- Ohne Strom – ohne Chemikalien.
- MULTI-PURE™ ist als Erfinder und weltweit größter Hersteller der Carbon-Block-Technologie unerreicht.
- Millionenfach weltweit verkauft.



Dreistufiger Carbon-Block

1. Stufe – Elektrokinetische Adsorption

Mechanische Vorfiltration > 5 µm

2. Stufe – Mechanische Filtration

> 0,5 µm von festen Schadstoffen/Partikeln wie Asbestfasern, Mikroorganismen, Rost etc.

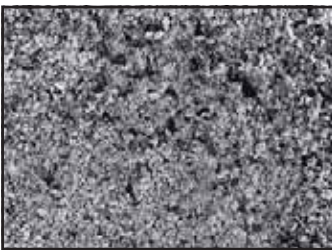
Die Größe der Filterporen ist optimiert: mit 0,5 µm können Mikroorganismen herausgefiltriert werden bei einer hohen Durchflussmenge von 3,5 Liter/min.

3. Stufe – Physikalische Adsorption

von gelösten Schadstoffen/Schwermetalle, Chlor, Pestizide, Chemikalien etc.

Vergleich: Aktiv-Kohle

MULTI-PURE™ – Fester Block



- Enge Kapillaren u. Mikroporen
- Bakterien bleiben stecken
- Keine Vermehrung
- Kein Bakteriendurchbruch
- Keine chem. Behandlung

Kannenfiter – Loses Granulat



- Große Oberfläche des Granulats
- Ideales Milieu für Bakterien
- Ungehinderte Vermehrung
- Bakteriendurchbruch möglich
- Chem. Behandlung des Granulats

Der dreistufige MULTI-PURE™ Carbon-Block

Die **MULTI-PURE™ Trinkwasser-Filter** reinigen Ihr Trinkwasser gänzlich ohne Chemikalien, ohne Umweltbelastung und ohne Verschwendung von Wasser und Energie.

Das Wasser durchdringt den **dreistufigen Carbon-Block**, wie in der Natur die Gesteinsschichten, und wird dabei von möglicherweise vorhandenen Schadstoffen gereinigt. Z.B. von:

- Festen Schadstoffen wie Asbestfasern, Bakterien, Pilzen, Legionellen, Schmutzpartikeln, Rost etc.
- Gelösten Schadstoffen wie Schwermetalle, Chlor, Pestizide, Chlorkohlenwasserstoffe-CKW, Lösungsmittel, Industriegeifte etc.

Wertvolle, gelöste Mineralien wie Magnesium, Calcium, Kalium etc., die auch den Geschmack des Wassers prägen, bleiben zu mehr als 90% im Wasser erhalten. Das Wasser wird nicht sauer.

Die auswechselbaren Filterelemente CB-5 und CB-6 bestehen aus zehn verschiedenen, hochwertigen Aktivkohlesorten, die vom Amerikanischen Ministerium FDA (Food and Drug Administration) geprüft und zugelassen sind. Diese werden extrem fein gemahlen, sterilisiert, vermischt und nach einem speziellen Verfahren zu einem kompakten, festen und homogenen Aktivkohleblock gesintert, dem Carbon-Block.



CB-5

CB-6

Original MULTI-PURE™ Filtereinsatz

Verwenden Sie nur Original MULTI-PURE™ Ersatzfilter CB-5 und CB-6!

Sie haben sonst keine getestete Sicherheit und keine Garantie!
Dagegen besteht Beschädigungsgefahr und Sie haben einen schlechteren Geschmack.



gebrauchte Filtereinsätze

neuer Filtereinsatz



MULTI-PURE™

MULTI-PURE™

Technische Daten

(Technische Änderungen vorbehalten)

Modell	MP-400 PC	MP-750 SSCT	MP-750 SB	MP-1200 EL
NSF®/UL®-getestete Filterkapazität	(*)2250 Liter	4500 Liter	4500 Liter	4500 Liter
Filtereinsatz (Carbonblock)	CB-5	CB-6	CB-6	CB-6
Zurückgehaltene Partikelgröße	0,5 µm	0,5 µm	0,5 µm	0,5 µm
Gehäuse	Kunststoff(**)	Edelstahl	Edelstahl	Edelstahl
Gewicht inkl. Anschlussmaterial	1,35 kg	2,95 kg	3,2 kg	3,4 kg
Höhe	18,4 cm	21,5 cm	21,5 cm	21,5 cm
Durchmesser	12,7 cm	14,6 cm	14,6 cm	14,6 cm
Ein-/Ausgangsdurchmesser in Zoll	1/4"	1/8"	1/8"	1/8"
Anschlussgewinde	M 22	M 22	-	-
Durchfluss in l/min (***)	ca. 3,5	ca. 3,5	ca. 3,5	ca. 3,5
Wasserdruck	2-8 bar	2-8 bar	2-8 bar	2-8 bar
Betriebstemperatur	1-38 °C	1-38 °C	1-38 °C	1-38 °C

(*) Von NSF® / UL® empfohlener Wechsel des MULTI-PURE™ Filtereinsatzes

- wenn die „NSF®/UL® getestete Filterkapazität“ erreicht ist
- **oder spätestens nach einem Jahr/ NSF-Vorschrift!**
- oder wenn der Filter, bedingt durch mögliche regionale Wasserverunreinigungen sich vorzeitig langsam verschleißt (z.B. durch Asbestfasern, Schmutzpartikel, Bakterien, Rost).

(**) Lebensmittelcher, FDA-zertifizierter und schlagfester Kunststoff.

(***) Abhängig vom Leitungsdruck und Leitungsquerschnitt.

■ Sichere Kontrolle der Filterkapazität und des Filterwechsels mit einer Messuhr – auf Wunsch.

Zu Ihrer Sicherheit und Garantie:

Nur Original MULTI-PURE™ CB5/CB6 Ersatzfilter verwenden.

Achtung: Auftisch-Modelle nicht einsetzen bei Warm-Wasser-Boilern!

In diesem Fall: „Anschluss-Set mit separatem Wasserhahn“ verwenden.

Fragen Sie uns – Wir haben die Lösung!

exklusiv

PINNOW

GesundheitsWelt

– eine Klasse für sich!

Vorteile für Sie und Ihre Familie

Sicher

- MULTI-PURE™ ist der Erfinder und weltweit größte Hersteller der Carbon-Block-Technologie.
- Seit 35 Jahren millionenfach bewährt – weltweit verkauft.
- Fortschrittlichste, qualitätsgesicherte Produktionstechnologie.
- 25 Jahre Garantie auf das Gehäuse.

Bequem

- Kein Schleppen und kein Stapeln / Zeitersparnis.
- Trinkwasser – rein, fließend und frisch – bequem in Ihrer Küche verfügbar.

Geschmack

- Köstlicher, natürlicher Geschmack– wie Quellwasser.
- Besserer Geschmack von Kaffee, Tee und Speisen.
- Zusätzliche Veredelung und O₂ – durch SENSEH® und MAKI®.
- Lebenswichtige Mineralien bleiben erhalten.

Gesund

- Trinkwasser in seiner ursprünglichen Reinheit, energetisiert und von garantiert, getesteter Reinheit ist von unschätzbarem Wert für Sie und die Gesundheit Ihrer Familie.
- Sie trinken wieder genug, weil das Wasser wieder köstlich schmeckt und bequem verfügbar ist.

Kein CO₂ / Entlastung der Umwelt

- **kein Flaschenwasser:**
keine Energieverschwendung und Wasservergeudung für Herstellung und Reinigung der Flaschen.
Keine LKW-Transporte, kein Recycling, keine Plastikflaschen.
- Kein CO₂.



Extrem viel Geld sparen

- **Sie sparen über 600,00* EURO pro Jahr – ein Leben lang**, wenn Sie MULTI-PURE™ Wasser trinken und kein Flaschenwasser mehr kaufen. * Berechnungsgrundlage: Zwei-Personen-Haushalt täglich; 2 Liter pro Person; 0,50 EUR pro Flasche.

Es ist Ihre Entscheidung

- **Kaufen Sie Ihren MULTI-PURE™ Trinkwasser-Filter.**
- **Schonen Sie die Umwelt wegen CO₂ Treibhausgas.**
- **Schluß mit Schleppen von teurem Flaschenwasser.**
- **Sie können ohne Risiko zu Hause kosten und genießen.**
- **Sie haben 30 Tage Geld-Zurück-Garantie.**



können Sie nicht leben!

MULTI-PURE™ Trinkwasser-Filter sind **NSF-getestet**.

Das stärkste Gütezeichen in der Wasseraufbereitung

NSF Partnerschafften

Partnerschafften sind für die NSF von großer Bedeutung und ermöglichen es dieser Organisation, rund um die Welt kostengünstige Angebote für Zertifizierung und Registrierung für Produktsicherheits-Kennzeichnung und CE-Markierung in elektro-, gas- und produkttechnischen Bereichen anzubieten. NSF hat sich ein weltweites Netzwerk an Kooperationspartnern aufgebaut. Dazu gehören die folgenden Institutionen: KEMA Registered Quality Nederland B.V. und KIMA (KIWA N.V.) in den Niederlanden, CSA (Canadian Standards Association) und QMI (Quality Management Institute) in Kanada, IAS (International Approval Services) und ITS (Intertek Testing Services) in den USA, JIA (Japan Gas Appliance Inspection Association) in Japan, AENOR in Spanien, Hong Kong Standards and Testing Centre in Hongkong und QAS (Quality Assurance Services) in Australien.

Die Weltgesundheitsorganisation WHO hat NSF aufgrund ihrer Sachkenntnis und ihrer internationalen Bemühungen zum Kooperationszentrum für Lebensmittel- und Trinkwassersicherheit und -aufbereitung erklärt. NSF wird als Informations-Clearinghaus fungieren und die WHO bei der Erarbeitung verschiedener Richtlinien und Unterlagen unterstützen.



Live saver.®

- NSF hat ein weltweites Netz an Kooperationspartnern aufgebaut.
- Die Weltgesundheitsorganisation WHO hat NSF zum Kooperationszentrum für Lebensmittel- und Trinkwassersicherheit und -aufbereitung erklärt.

Exklusiv-Importeur

Überreicht durch:

PINNOW
GesundheitsWelt GmbH

Hohenzollerndamm 55
14199 Berlin

Tel. 030-700 11 88-0

Fax 030-700 11 88-11

info@pinnow-gesundheitswelt.de

www.pinnow-gesundheitswelt.de



MULTI-PURE™